

WERBUNG IM NEUEN KINO



NEUER STANDORT:
**KULTURHAUS
KÜNGSMATT, SINS**



Jetzt buchen!

Einzigartige Werbevorteile:



**RUFEN SIE
UNS AN**
041 787 37 32

Optimale Lage, im Viereck
Aargau, Luzern, Zug, Zürich

Einzugsgebiet Freiamt,
Rontal, Ennetsee,
Knonaeramt

Bis zu 600 Besuchende
täglich (Winterhalbjahr,
Blockbuster)

Tägliche Filmvorführungen

Filmpremieren, Block-
buster, Studiofilme

Filmprogramme für
alle Altersstufen



**MARKETING
WERKSTATT**

Werbepartner von:

cinepol
Kino im Freiamt

**NEUES KINO – NEUER STANDORT –
GLEICHE FASZINATION**

WIR GESTALTEN IHR KINODIA

ZUM PAUSCHALBETRAG VON 640 FRANKEN

GROSSES KINO FÜR IHRE MARKE

Zum **Pauschalbetrag von 640 Franken** entwickeln, gestalten und platzieren wir für Sie ein Kinodia (ohne Animation). Sie liefern uns ein druckfähiges Logo und erhalten im Pauschalangebot:

- ✓ **Idee und Konzept**
- ✓ **Gestaltung und Produktion**
- ✓ **Buchung**
- ✓ **Einschaltkosten separat – siehe Tabelle**
- ✓ **Lieferzeit 10 Arbeitstage, weitere Leistungen auf Anfrage**

TECHNISCHE ANGABEN FÜR DIE HERSTELLUNG VON KINOWERBUNG:

Diawerbung

- Format: Digitales Bild im JPEG-Format, 24 Bit
- Bildgrösse: 1920x1080 Pixel
- Farbtiefe: RGB-Farbraum
- Auflösung: mind. 72 dpi

Laufbildwerbung

- Bildgrösse: 1920 x 1080 Pixel (Full HD)
- Bildrate: 50 oder 25 Bilder/Sekunden (progressiv)
- Tonspur: Standard Stereo-Ton. Wave Format (.wav) unkomprimiert, integriert in Hauptdatei
- Kanäle: Surround 5.1 oder Stereo
- Abtastrate: 48 KHz, Pegel 82 dB Leq.

Für Kinowerbung im neuen:

cinepol



DAS BESTE FÜR IHRE MARKE.

EINSCHALTKOSTEN

PREISLISTE LEINWANDWERBUNG CINEPOL, SINS

Cinepol Sins	März	April	Mai	Juni	Juli	August	September	Oktober	November	Dezember	Januar	Februar	Jahr
Dia in der Pause 10"	140	140	140	140	140	140	200	200	200	200	200	200	1300
Dia in der Pause 10"	Kombi Frühling: 350			Kombi Sommer: 350			Kombi Herbst: 450			Kombi Winter: 450			1300
Dia in der Pause 10"	Kombi Sommer: 650						Kombi Winter: 780						1300
Dia vor dem Film 10"	250	250	250	250	250	250	380	380	380	380	380	380	1900
Dia vor dem Film 10"	Kombi Frühling: 600			Kombi Sommer: 600			Kombi Herbst: 850			Kombi Winter: 850			1900
Dia vor dem Film 10"	Kombi Sommer: 1050						Kombi Winter: 1300						1900
Animiertes Dia 10"	Eine animierte Werbung kostet gleich viel wie DIA VOR DEM FILM. Pro Schaltung berechnen wir für die Initialkosten zusätzlich 180 Franken.												
Laufbildwerbung 10"	350	350	350	350	350	350	450	450	450	450	450	450	4400
Laufbildwerbung 10"+	Jede weitere Sekunde kostet zusätzlich 40 Franken. Clips, die länger als 20 Sekunden dauern, werden maximal 3 Monate gezeigt.												

PREISE

Die Preise gelten für alle Leinwände im jeweiligen Kino und sind in CHF angegeben, Preisänderungen vorbehalten.

VORSTELLUNG

Das Werbesujet wird in jeder Vorstellung vorgeführt. Ausgenommen sind Vorführungen ohne Pause (z. B. sehr wenig Zuschauer, Privatvorstellungen, 18-Uhr-Vorführungen werktags usw.)

KINOWOCHE

Eine Kinowoche dauert jeweils von Donnerstag bis Mittwoch.

MINDESTLAUFZEIT

Die Mindestschaltung beträgt 3 Monate (12 Kalenderwochen). Ausnahmen können individuell besprochen werden.

SUJETKONTROLLE

Propagandawerbung (Wahlwerbung) und Drittwerbung von Sponsoren usw. sind nicht gestattet. Alle Sujets werden geprüft und gegebenenfalls zurückgewiesen.

ABGABETERMINE

Die Datenanlieferung erfolgt am Donnerstag. Aufgeschaltet wird am darauffolgenden Donnerstag.

DATENTRÄGER

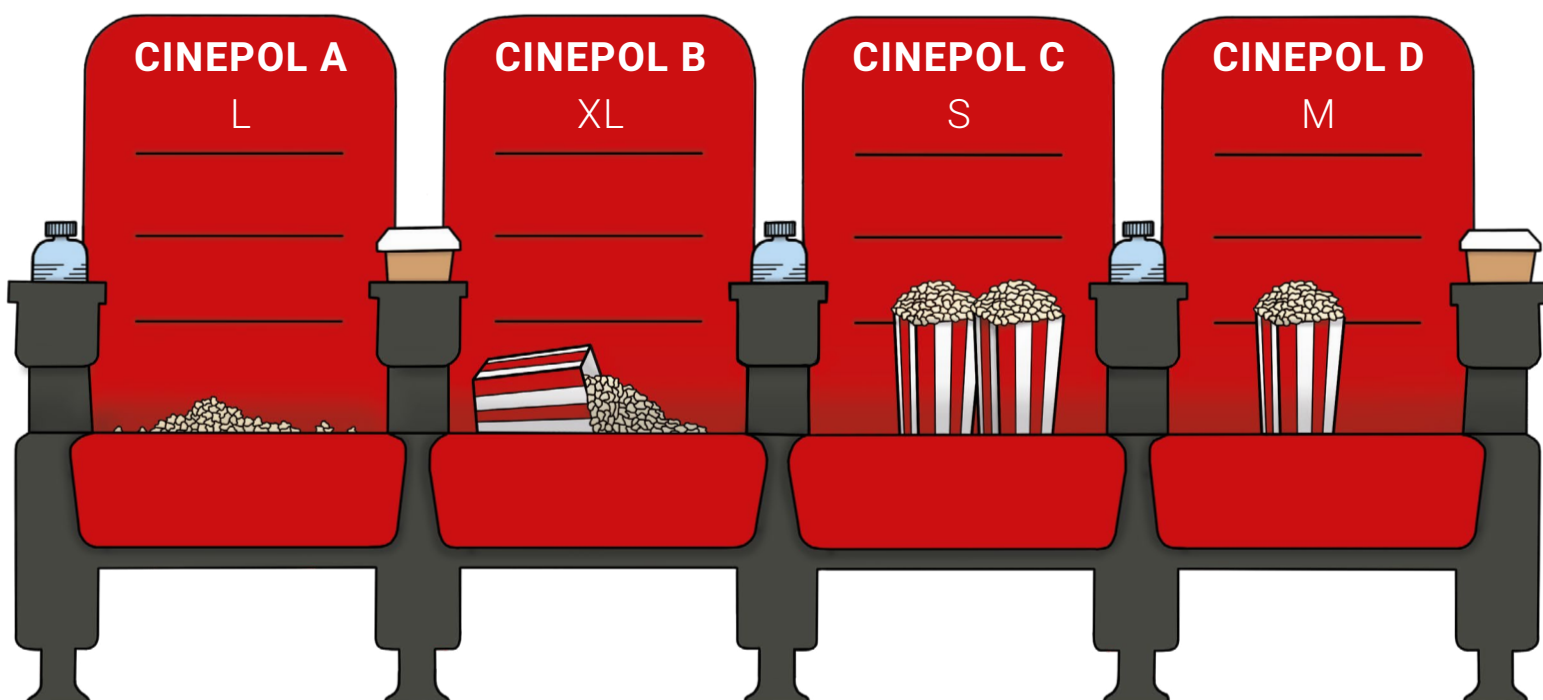
Beschriften mit Kunden- und Sujetnamen, Länge und SUISA-Nummer.

Für Kinowerbung im neuen:

cinepol



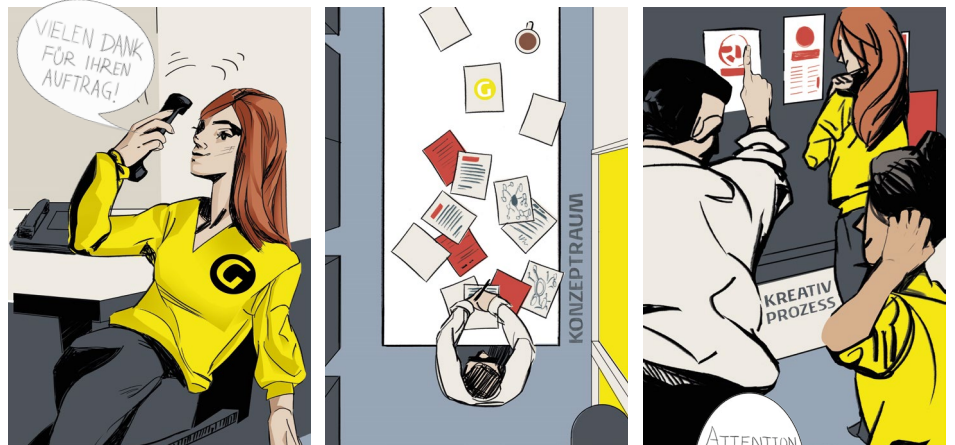
VIER SÄLE



IHRE WERBEAGENTUR IN DER REGION, FÜR WERBUNG, DIE WIRKT.



ALLES AUS EINER HAND



BEI INTERESSE HELFEN WIR
IHNEN GERNE WEITER.

Marketingwerkstatt GmbH
Bahnhofstrasse 3b, 5643 Sins
info@marketingwerkstatt.ch



www.marketingwerkstatt.ch



www.dasbestefuerihremarke.ch



**MARKETING
WERKSTATT**

**FÜR WERBUNG,
DIE WIRKT.**
SEIT 2005.

f @ in DAS BESTE FÜR IHRE MARKE.